

Ihre Reisedaten:

Ihre Unterkunft:



Strandhotel Baabe

★★★★

Baabe (Insel Rügen), Deutschland Ost

Leistung

1-Raum-App, 2 Personen, Übernachtung mit Frühstück

Reiseveranstalter:



Reisedauer: 3 Tage

AMEROPA GmbH, Hewlett-Packard-Str. 4, 61352 Bad Homburg

Ihre Daten:

Anreise: 19.04.19

Rückreise: 22.04.19

Ihr Reisepreis:

1. Person:	162,00 EUR
2. Person:	162,00 EUR

Gesamtpreis: 324,00 EUR

Ihr Hotel:

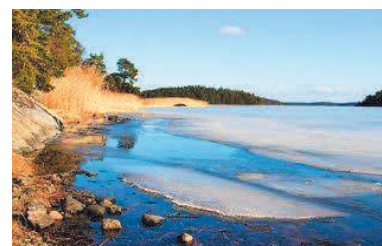
★★★★

Strandhotel Baabe, Insel Rügen



Beschreibung

Einleitung



Landschaft

Baabe (Rügen) - Strandhotel Baabe - *Appartements*

Beschreibung

Ort

Rügens kleinstes Seebad und Tor zur Halbinsel Mönchgut. Die Lage auf der Landenge verschafft dem Ort einen reizvollen Wechsel mit hügeliger Boddenlandschaft, ausgedehnten Wäldern und dem weißen Sandstrand.

Lage

zentral in der Strandstraße, in der Ortsmitte von Baabe. Zum Strand ca. 150-200 m.



Außenansicht

Ihr Hotel:



Strandhotel Baabe, Insel Rügen



Beschreibung

Mobil vor Ort

nächste Bushaltestelle ca. 100 m.

Ausstattung

Hotel mit 76 Zimmern und zugehöriger Appartementanlage (zwischen 50 und 200 m vom Hotel entfernt), Á la carte-Restaurant, Terrasse, Bar, Lift, Kabarett-Theater im Haus. Bei Buchung von Appartements können alle Einrichtungen des Hotels genutzt werden. Gegen Gebühr: Parkplatz (6 Euro/Nacht) und Tiefgarage (9 Euro/Nacht), auf Anfrage und nach Verfügbarkeit.

Freizeit, Beauty & Wellness

ohne Gebühr: im Strandhotel: Sauna, Dampfbad. Gegen Gebühr: Massagen Hydromassagegerät. Fahrradvermietung.

Wohnen

AP1

1-Raum-Appartement, (ca. 30 qm) für 2 Personen mit Doppelbett, z. T. mit Balkon.

AP2

2-Raum-Appartement für 2-3 Pers. (ca. 35 qm) mit Wohn- und sep. Schlafrum, Ausstattung wie AP1. Nur ohne Frühstück (buchbar vor Ort).

Leistungen

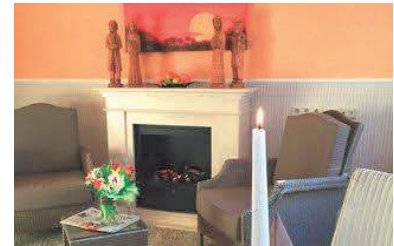
Verpflegung

Frühstücksbuffet nur bei Buchung von AP1 inklusive. Bei Buchung von AP2 buchbar vor Ort.

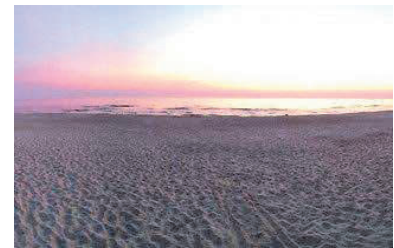
Zusatzinfos

Gültigkeit

01.11.2018 - 31.10.2019



Wohnbeispiel



Landschaft



Außenansicht



Landschaft



Außenansicht

Ihr Hotel:



Strandhotel Baabe, Insel Rügen



Beschreibung

An-/Abreise

täglich. vom 29.6.-23.8. Mindestaufenthalt 3 Nächte (im Typ AP2 Mindestaufenthalt 7 Nächte). Fester Aufenthalt: 23.12.-27.12.

Haustier

Mitnahme nicht erlaubt.

Kurtaxe

vor Ort zahlbar (ab 1 €/Pers./Nacht).

Bahnstation

Binz, ca. 14 km

Fahrtziel Natur

Mit der Bahn erreichen Sie das Biosphärenreservat Südost-Rügen über Stralsund und Bergen aus ganz Deutschland. Vor Ort erhalten Sie als Übernachtungsgast bei der Anmeldung Ihre Gästekarte, mit der Sie innerhalb der Ostseebäder Göhren, Sellin und Baabe kostenfrei Bus fahren. Auch die Bäderbahnen in den Kurorten sind kostenlos. Zahlreiche Ausflugsziele sind so umweltfreundlich und bequem auch ohne Auto erreichbar. Weitere Informationen unter www.fahrtziel-natur.de.

Kinder

Kinderermäßigung

Ermäßigung in % im Zustellbett für 3. Pers. (AP2):
bis 2 J. = 100, 3-12 J. = 50

Sparen

Sparangebot

Sparangebot 5=4 für Aufenthalt vom 12.04.2019 bis 28.06.2019, vom 24.08.2019 bis 25.10.2019. Sparangebote nicht gültig auf Verpflegungszuschläge.

Sparangebot 4=3 für Aufenthalt vom 01.11.2018 bis 22.12.2018, vom 02.01.2019 bis 11.04.2019, vom 26.10.2019 bis 01.11.2019. Sparangebote nicht gültig auf Verpflegungszuschläge.

© GIATA GmbH 1996 - 2019



Restaurant